



โครงการ

ปรับปรุงอาคารสำนักงานปศุสัตว์อำเภอพรหมานิคม

เจ้าของโครงการ สำนักงานปศุสัตว์จังหวัดสกลนคร

สถานที่ก่อสร้าง สำนักงานปศุสัตว์อำเภอพรหมานิคม อำเภอพรหมานิคม จังหวัดสกลนคร

ออกแบบโดย สำนักงานโยธาธิการและผังเมืองจังหวัดสกลนคร

กรมโยธาธิการและผังเมือง กระทรวงมหาดไทย

โครงการปรับปรุงอาคารสำนักงานปศุสัตว์อำเภอพรหมานิคม จำนวน 1 หลัง

1. งานรื้อถอน

- 1.1 งานรื้อถอนวัสดุผนังหลังคา (กระเบื้องลอนคู่) ปริมาณงาน 207.0 ตร.ม.
- 1.2 งานรื้อถอนโครงหลังคาไม้ ปริมาณงาน 207.0 ตร.ม.
- 1.3 งานรื้อถอนฝ้ากระเบื้องแผ่นเรียบพร้อมโครงคร่าวไม้ ปริมาณงาน 196.0 ตร.ม.
- 1.4 งานรื้อถอนปล่องน้ำก่อก่ออุจจาระป้อน ปริมาณงาน 5.0 ตร.ม.
- 1.5 งานรื้อถอนพื้นปูกระเบื้องยาง ปริมาณงาน 125.0 ตร.ม.
- 1.6 งานรื้อถอนพื้นปูกระเบื้อง ปริมาณงาน 15.0 ตร.ม.
- 1.7 งานรื้อถอนผนังบุกระเบื้อง ปริมาณงาน 54.0 ตร.ม.
- 1.8 งานรื้อถอนสุขภัณฑ์ จำนวน 5 ชุด
- 1.9 งานรื้อถอนดวงโคมพร้อมสายไฟฟ้า จำนวน 34 ชุด

2. งานปรับปรุงอาคารสำนักงาน

- 2.1 งานติดตั้งโครงหลังคาเหล็กรูปพรรณ พื้นที่ไม่น้อยกว่า 207.0 ตร.ม.
- 2.2 งานติดตั้งหลังคาเหล็กยึดลอน (Metal Sheet) หนาไม่น้อยกว่า 0.35 มม. พื้นที่ไม่น้อยกว่า 207.0 ตร.ม.
- 2.3 งานพื้นปูกระเบื้องเคลือบ ขนาด 8"×8" ชนิดกันลื่น ปริมาณงาน 15.0 ตร.ม.
- 2.4 งานพื้นปูกระเบื้องเคลือบ ขนาด 12"×12" ปริมาณงาน 125.0 ตร.ม.
- 2.5 งานฉาบผนังกระเบื้องเคลือบ ขนาด 8"×10" ปริมาณงาน 54.0 ตร.ม.
- 2.6 งานติดตั้งฝ้ายิปซัมขั้วหน้า 9 มม. คร่าวอลูมิเนียม T-BAR ปริมาณงาน 125.0 ตร.ม.
- 2.7 งานติดตั้งฝ้ายิปซัมขั้วหน้า 9 มม. ชนิดกันชื้น คร่าวอลูมิเนียม T-BAR ปริมาณงาน 15.0 ตร.ม.
- 2.8 งานติดตั้งฝ้าสามารท์บอร์ด หนา 6 มม. คร่าวเหล็กชุบสังกะสี (ชายคา) ปริมาณงาน 56.0 ตร.ม.
- 2.9 งานติดตั้งฝ้ายิปซัมขั้วหน้า 9 มม. ชนิดกันชื้น คร่าวอลูมิเนียม T-BAR ปริมาณงาน 15.0 ตร.ม.
- 2.10 งานติดตั้งโถส้วมนั่งราบ สองชั้นพร้อมหม้อน้ำ รุ่นประหยัดน้ำ 6 ลิตร พร้อมอุปกรณ์ครบชุด จำนวน 2 ชุด
- 2.11 งานติดตั้งโถส้วมคาน้ำชะ พร้อมอุปกรณ์ครบชุด จำนวน 2 ชุด
- 2.12 งานติดตั้งอ่างล้างหน้าแบบแขวน (พร้อม สะดืออ่าง, สายดักน้ำดี, ท่อน้ำทิ้ง) พร้อมอุปกรณ์ครบชุด จำนวน 3 ชุด
- 2.13 งานติดตั้งโถบัสสวะชายพร้อมอุปกรณ์ครบชุด จำนวน 1 ชุด
- 2.14 งานติดตั้งก๊อกน้ำล้างพื้น พร้อมอุปกรณ์ครบชุด จำนวน 2 ชุด
- 2.15 งานติดตั้งตะแกรงทองเหลืองชุบโครเมียม มีฝาครอบกันกลิ่น 2" พร้อมอุปกรณ์ครบชุด จำนวน 2 ชุด
- 2.16 งานติดตั้งดวงโคมพร้อม อุปกรณ์ครบชุด จำนวน 34 ชุด
- 2.17 งานทาสีอาคารเก่า ปริมาณงาน 570.0 ตร.ม.
 - ทาสีน้ำอะครีลิคภายใน
 - ทาสีน้ำอะครีลิคภายนอก
- 2.18 งานสุขาภิบาล
 - เดินท่อน้ำดี PVC. ชั้น 13.5 Ø 1/2" จำนวน 15 ชุด
 - เดินท่อโถโครก PVC. ชั้น 13.5 Ø 2" จำนวน 4 ชุด

หมายเหตุ : 1. รูปแบบหรือขนาดที่ไม่ได้ระบุไว้ในรายการงานปรับปรุงอาคารสำนักงานฯ ให้ก่อสร้างตามแบบก่อสร้างสำนักงานปศุสัตว์อำเภอ กรมปศุสัตว์ ฝ่ายก่อสร้างและบำรุงรักษาเลขที่ 2/30-3

2. ให้ผู้รับจ้างขออนุมัติใช้วัสดุหรือผลิตภัณฑ์ต่างๆที่ใช้ในงานปรับปรุงอาคารสำนักงานฯ ต่อคณะกรรมการตรวจรับพัสดุ ก่อนนำมาใช้

3. หากมีงานเพิ่มที่เกิดจากดำเนินการของผู้รับจ้าง ผู้รับจ้างไม่สามารถเรียกร้องค่าจ้างเพิ่มได้

4. หากรูปแบบหรือขนาดที่ระบุในแบบมีความขัดแย้งกับหน้างานจริง ให้ใช้ขนาดและรูปแบบตาม

ปร.4,ปร.5 และรายการประกอบแบบเฉพาะแห่ง ของสำนักงานโยธาธิการและผังเมืองจังหวัดสกลนครเป็นหลัก

รายการประกอบแบบเฉพาะแห่ง	No Scale
--------------------------	----------

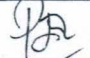


กรมโยธาธิการและผังเมือง

สำนักงานโยธาธิการและผังเมืองจังหวัดสกลนคร


โครงการ
ปรับปรุงอาคารสำนักงานปศุสัตว์
อำเภอพรหมานิคม

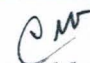
เจ้าของโครงการ
กรมปศุสัตว์จังหวัดสกลนคร

สำรวจ

นายกฤษฎศักดิ์ คงศิริ
นายช่างโยธาปฏิบัติงาน

เขียนแบบ


นายกฤษฎศักดิ์ คงศิริ
นายช่างโยธาปฏิบัติงาน

สถาปนิก

นายธรรมบุญ วรรณทอง
พนักงานสถาปนิก

วิศวกร

นายอภิรักษ์ ฤทธิภมร
วิศวกรโยธาชำนาญการ

ตรวจ

นายฐิติกร วัฒนคุณาเขต
นายช่างโยธาคาด

เห็นชอบ

นายรัชต์พงศ์ ปิตายัติน
โยธาธิการและผังเมืองจังหวัดสกลนคร

แบบแสดง :

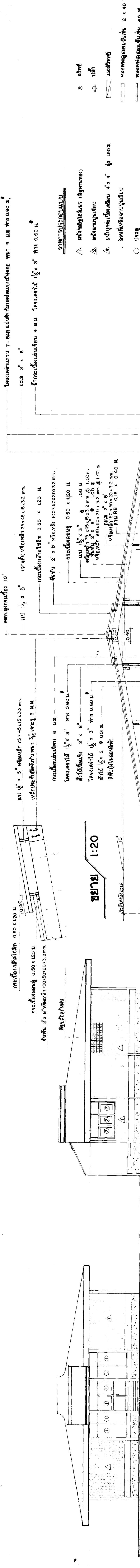
มาตราส่วน

วันที่ 9 เมษายน 2563

แบบเลขที่ ญก.ศ.น. 55/2563

แผ่นที่ / จำนวน

จำนวนทั้งหมด

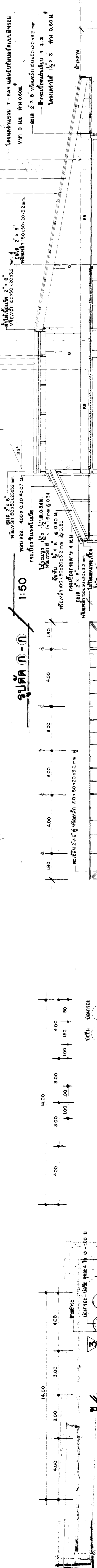
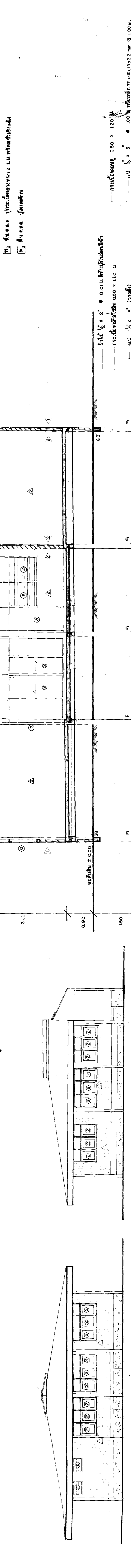


รูปด้าน 1 1:100

รูปด้าน 2 1:100

รูปด้าน 3 1:100

รูปด้าน 4 1:100

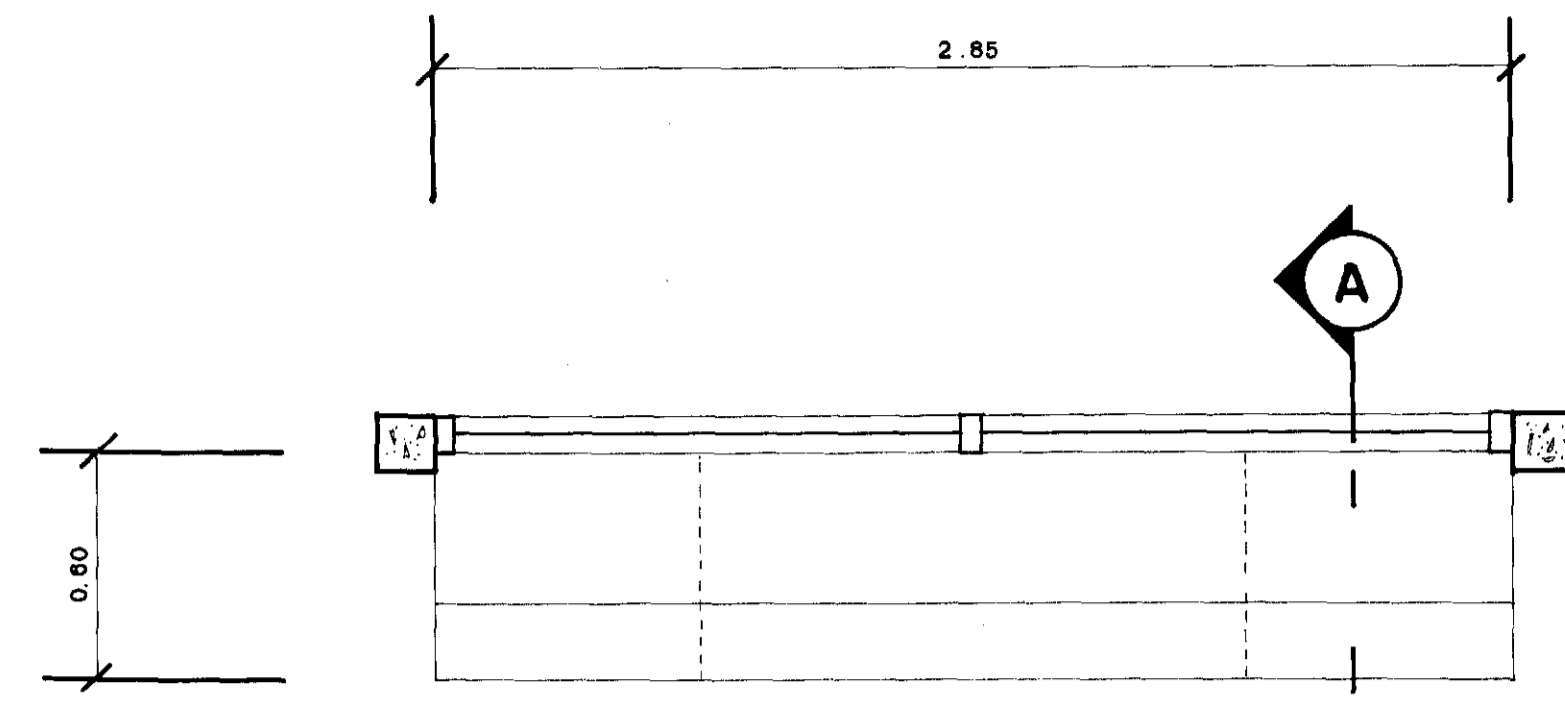


แปลนพื้น 1:100

แปลนฐานราก, คาน, พื้น 1:100

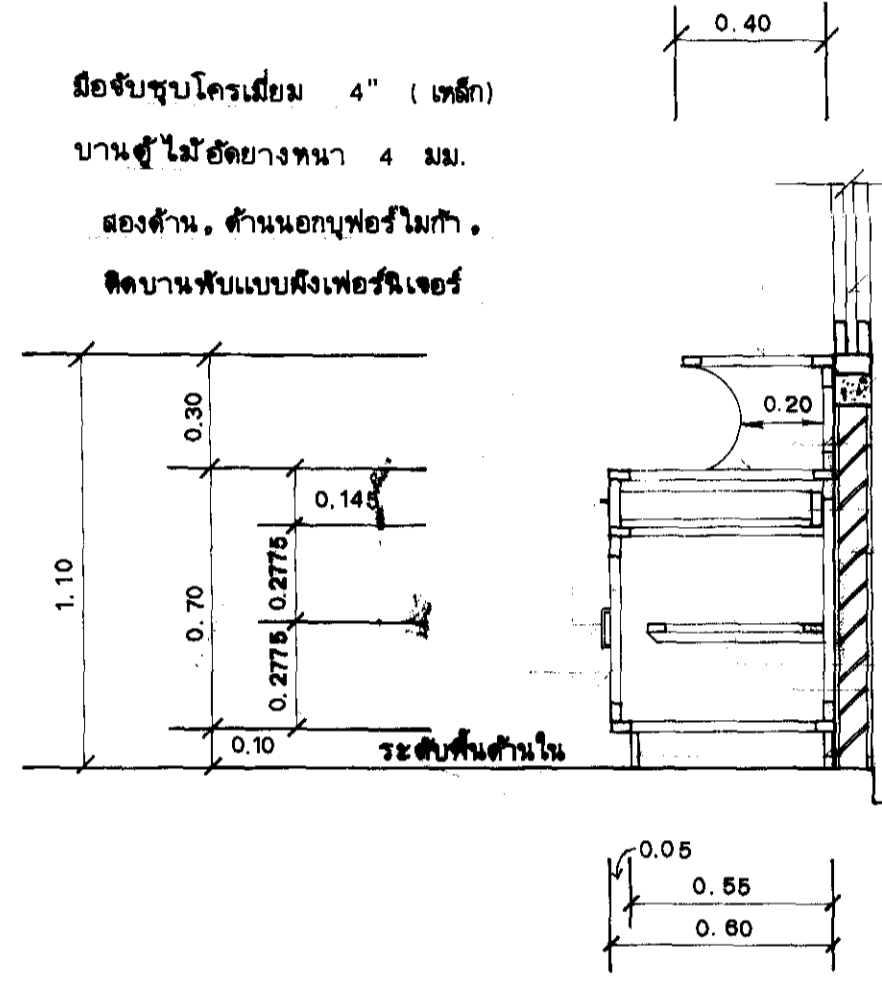
ข้อมูลส่วนตัว		ฝ่ายก่อสร้างและบำรุงรักษา	
เขียน	Ar. Dan	แผนที่	1/2
ตรวจ	Dr. Dan	แสดง	แผ่น 1, 2, 3, 4, 5, 6, 7, 8, 9, 10, 11, 12
เก็บรูป	Dr. Dan	อนุมัติ	27/3/53
อนุมัติ	Dr. Dan	แบบอาคารที่ทำการท่าเรือ - ท่าอกล	เลขที่ 2730-3
แบบอาคารที่ทำการท่าเรือ - ท่าอกล		เลขที่ 2730-3	

โครงการส่วน T-BAR แห่งศูนย์พัฒนาเด็กพิเศษ หมู่ 9 ม. 11 ท่าเรือ 40 ม.
 ขนาด 2 x 8' ...
 วัสดุที่ใช้: ① ไม้ ② เหล็ก ③ กระจก ④ วัสดุอื่น ๆ
 หมายเหตุ: ...
 วิศวกร: ...
 สถาปนิก: ...



แปลนเคาน์เตอร์ 1820

ถือจับขอบโครเมียม 4" (เหล็ก)
บานตู้ไม้โอ๊คขนาด 4 มม.
สองด้าน, ด้านนอกตู้ไม้กา,
ติดบานพับแบบเฟอริสเซอร์



รูปตัด A 1820

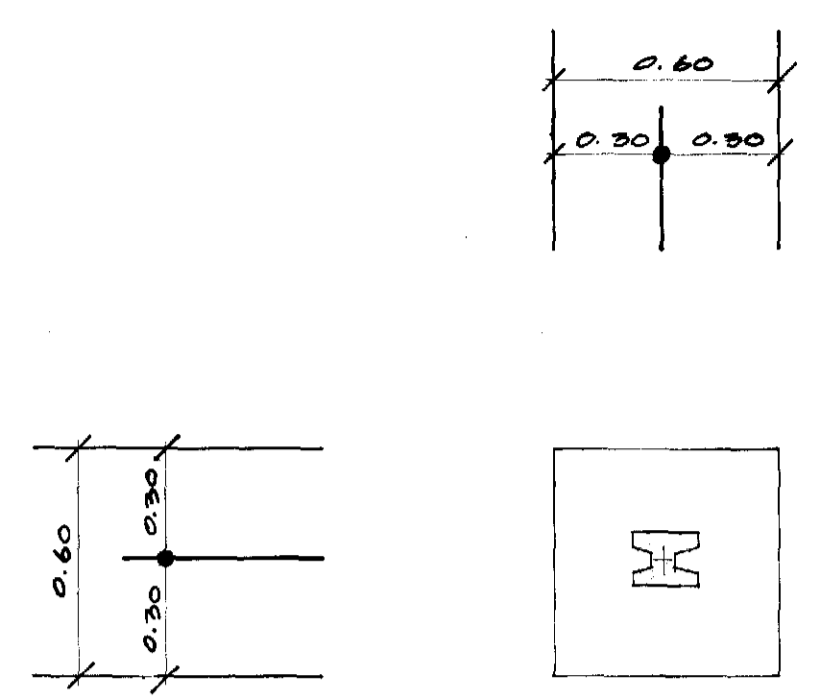
ด้านบนไม้โอ๊คขนาด 8 มม. ทับด้วยตู้ไม้กา, ด้านล่างไม้โอ๊คขนาด 4 มม.
หน้าตู้บานเลื่อนอลูมิเนียม

ความหนาหลัง ค.ส.ล. 0.10 x 0.10
กรุด้วยไม้โอ๊คขนาด 4 มม. ทั้งด้านนอก-ด้านใน

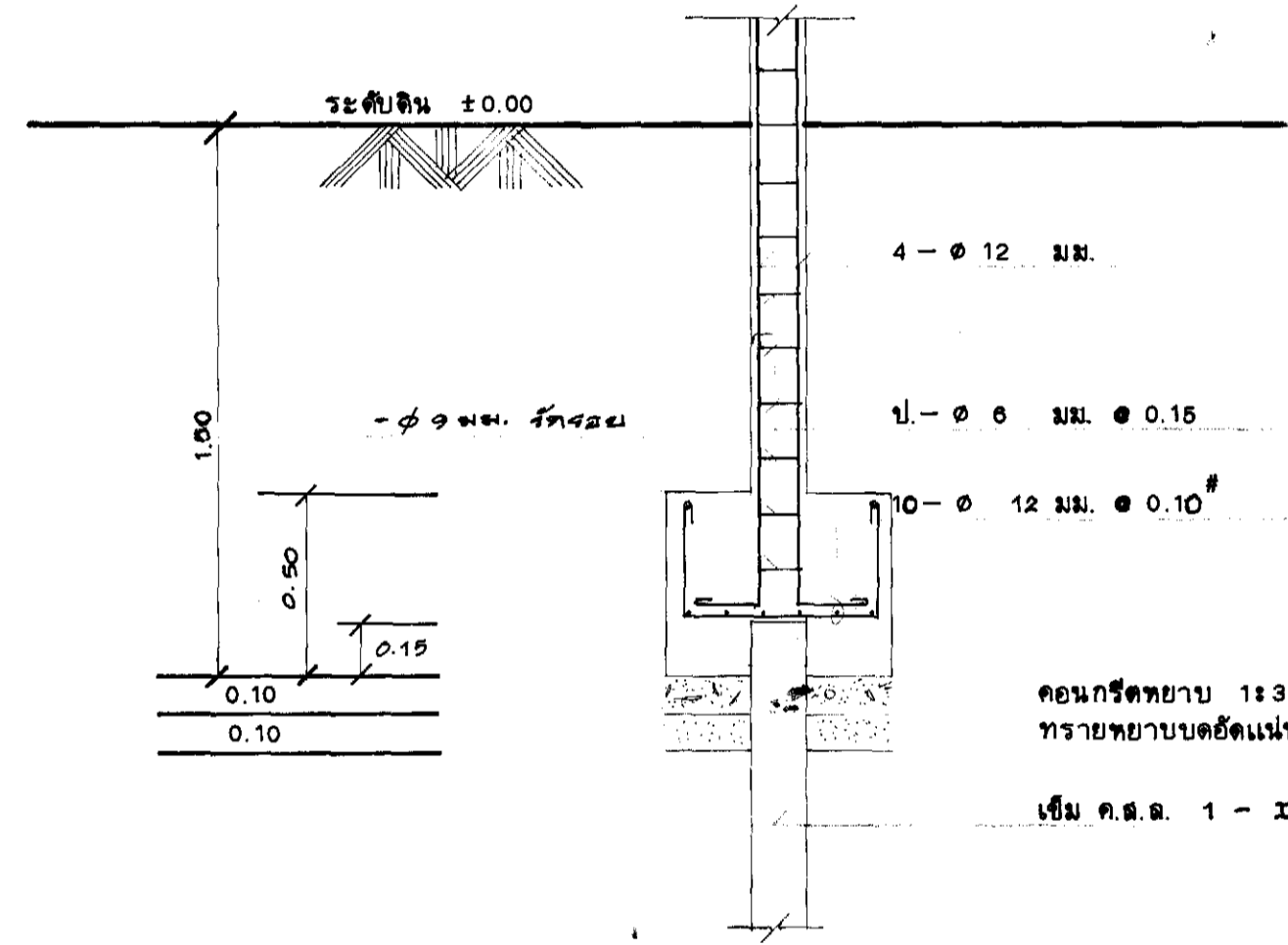
ชั้นชักไม้สัก วางเลื่อนเหล็กชุบสี
ผงสีทอง ด้านนอกใช้แนว, ด้านในฉาบปูนเรียบ
ชั้นไม้โอ๊คขนาด 4 มม. สองด้าน, ด้านบนตู้เฟอร์นิเจอร์
ไม้รับชั้น 1" x 1"

ด้านในไม้โอ๊คขนาด 4 มม. โดยรอบ
ขาไม้ตะแบก 1" x 4"
ระดับชั้นด้านนอก

- โครงตู้ใช้ไม้ตะแบก 1 1/2" x 2" (นอกจากระบุเป็นอย่างอื่น)
- ตู้ไม้กาทำหน้าเหล็กภายใน

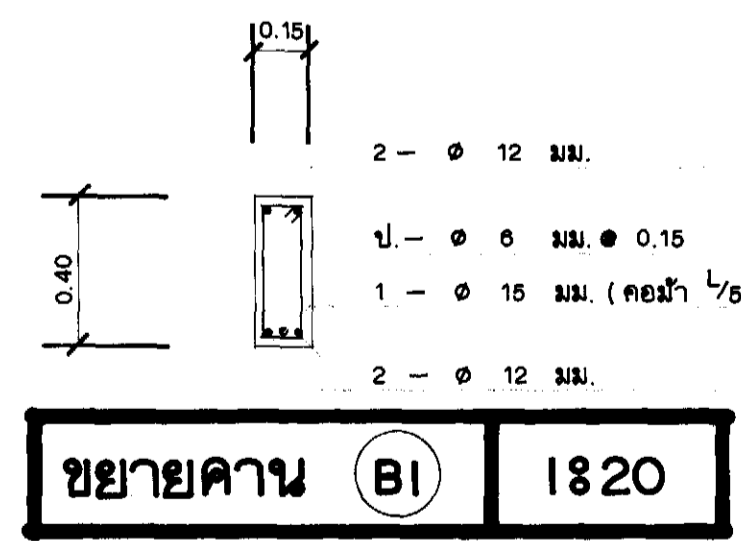


ขยายฐานราก FI 1820

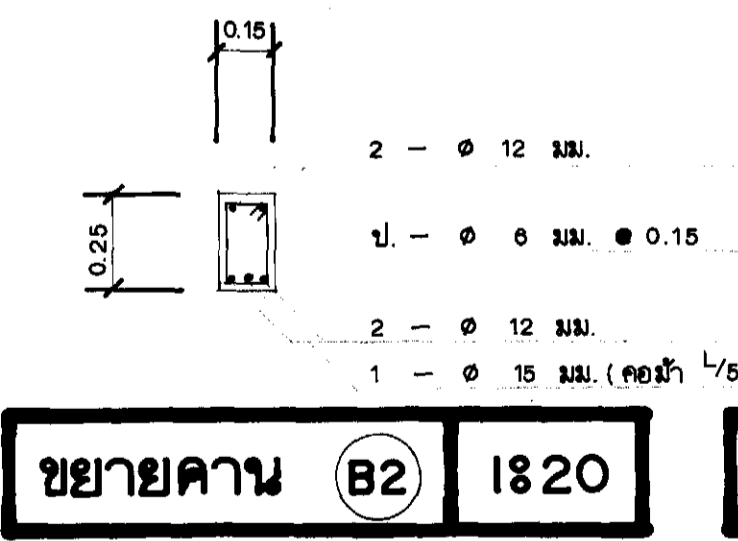


รูปตัดฐานราก FI 1820 (ไม่ตอกเข็ม)

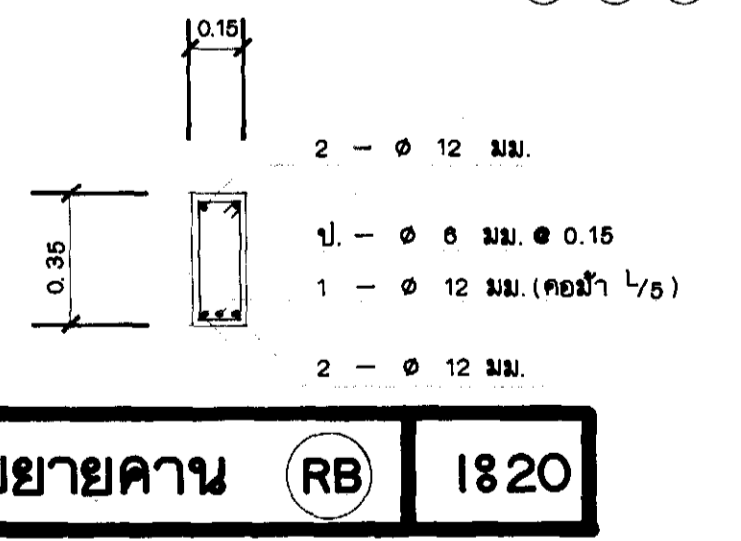
รูปตัดฐานราก FI 1820 (ตอกเข็ม)



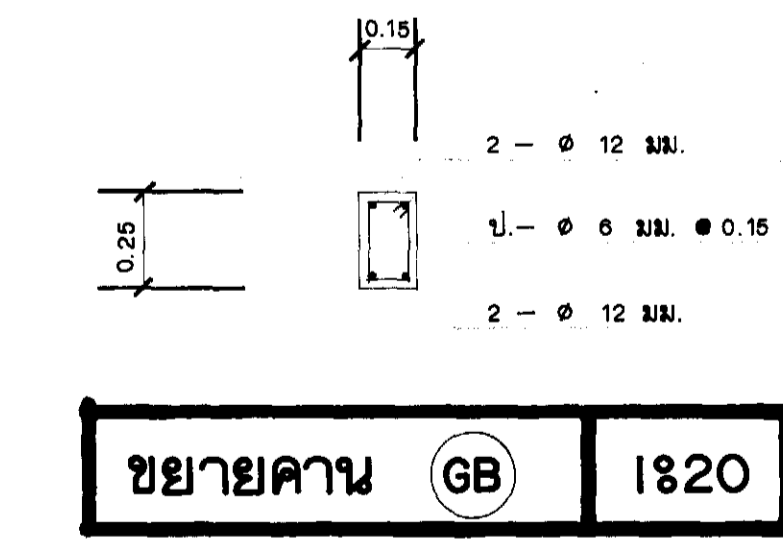
ขยายคาน B1 1820



ขยายคาน B2 1820



ขยายคาน RB 1820



ขยายคาน GB 1820

รูปด้านข้างเคาน์เตอร์ 1820

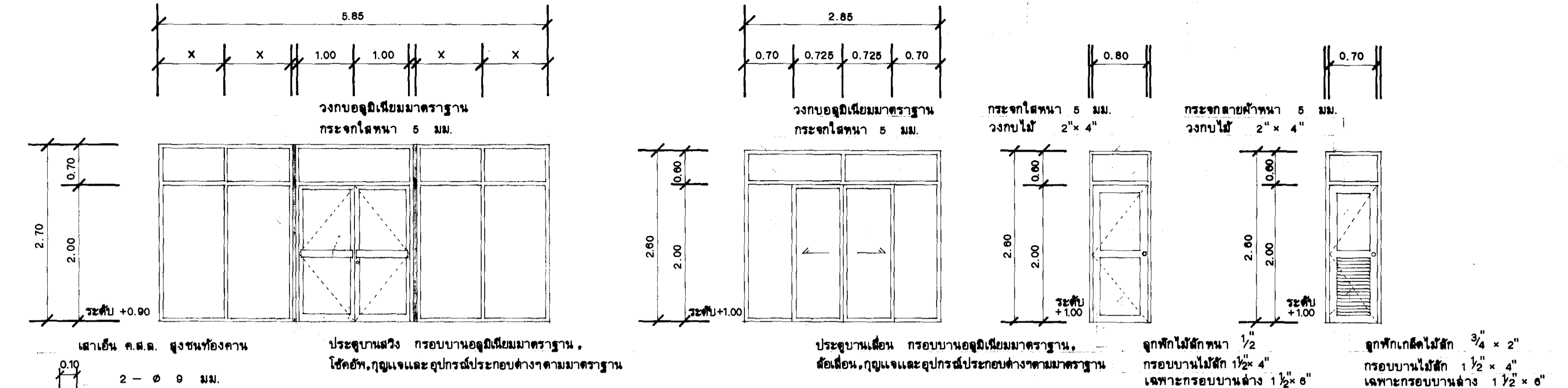
รูปด้านหน้าเคาน์เตอร์ 1820

ขยายเสา CI 1820

ขยายเสาเอ็น, คานเอ็นทับหลัง 1820

ขยายพื้น S 1820

ขยายพื้นและบันไดทางขึ้น 1820

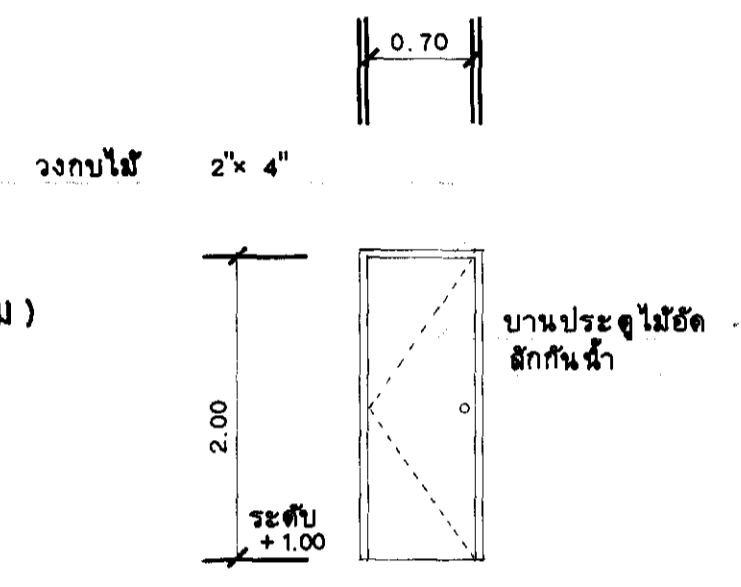


ขยาย P1 - N1 1850

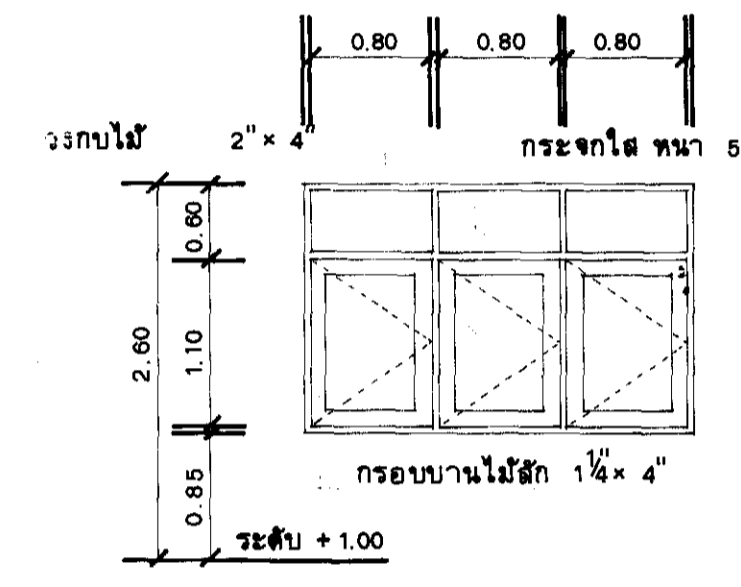
ขยาย P2 1850

ขยาย P3 1850

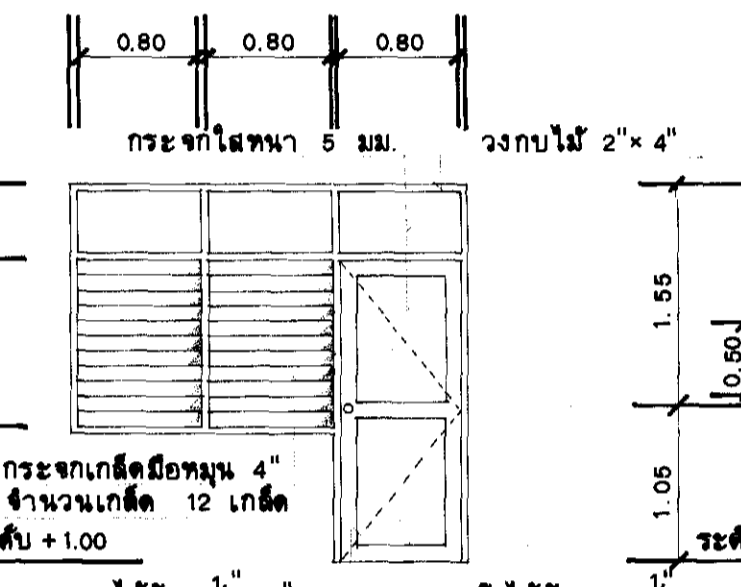
ขยาย P4 1850



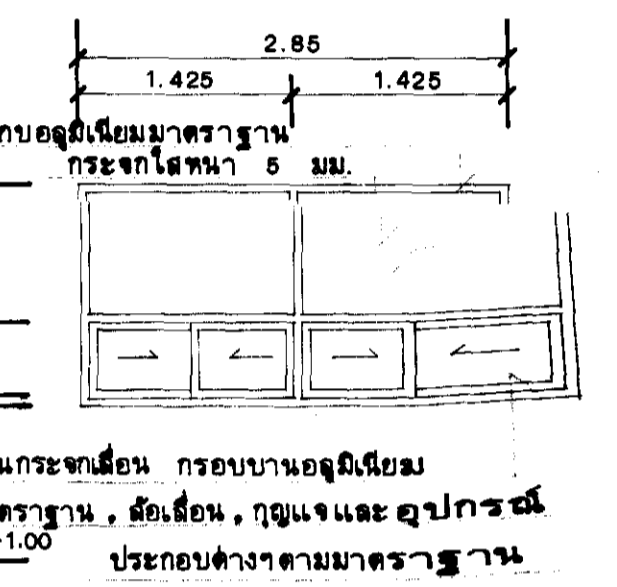
ขยาย P5 1850



ขยาย N2 1850



ขยาย P3 - N3 1850

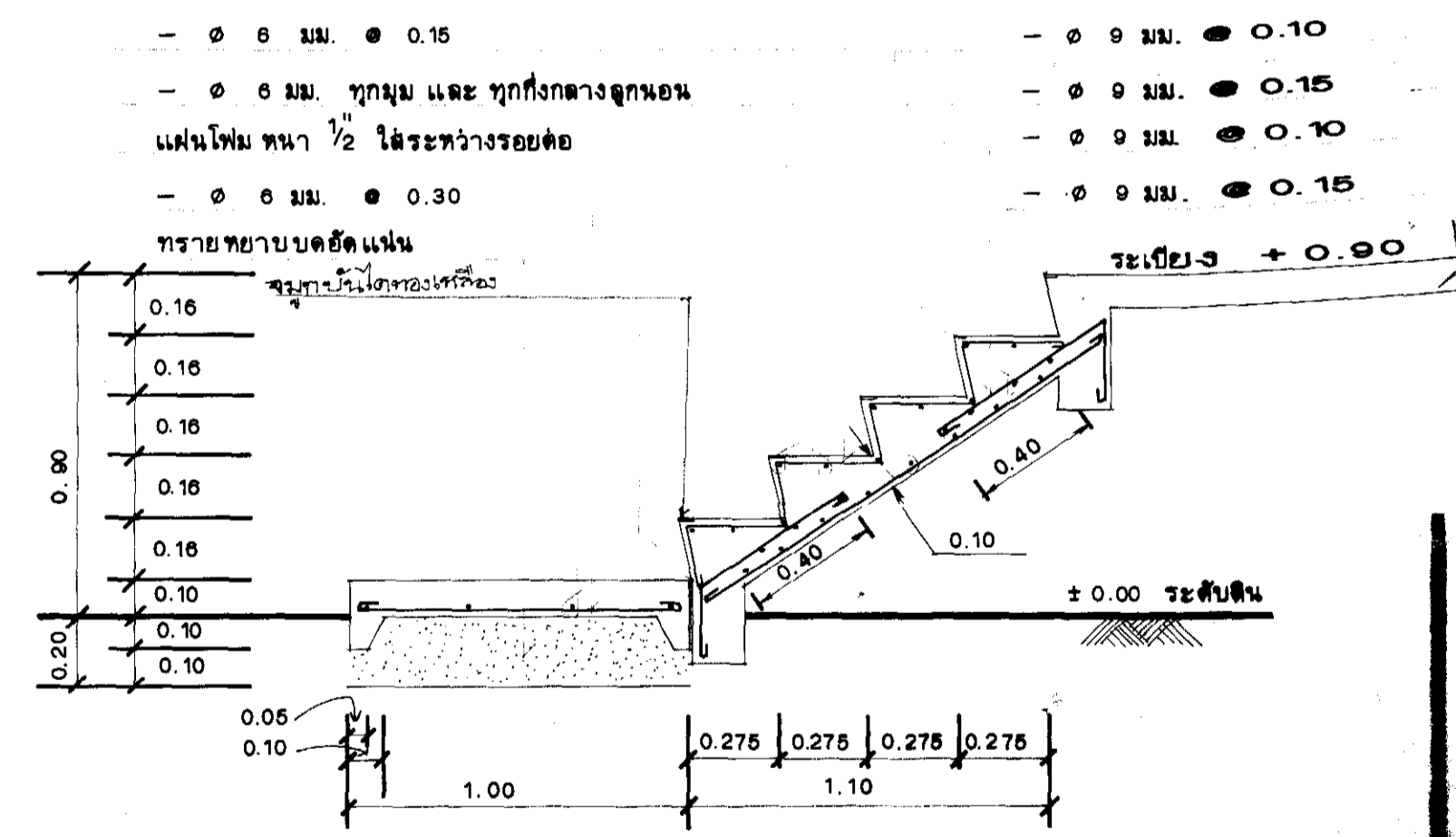


ขยาย N4 1850

หมายเหตุ

- ประตูไม้ ไม้ตีคู่ประตูต่างข้างสี
- 1) บานพับ ใช้บานพับเหล็กชุบโครเมียม มีพื้นทอลดลิก
ร่อง ขนาด 4" ลึก 4 จุด (15, 19, 23, 27)
- 2) กุญแจลูกบิดโครเมียมขนาด 1 นิ้ว
(14), (15) เป็นกุญแจลูกบิดห้องน้ำ
- 3) กอลอนอลูมิเนียม 6" ลึกข้างบน 1 อัน, กอลอนอลูมิเนียม 4" ลึกข้างล่าง 1 อัน (14, 15, 16) ไม่ตอกเข็ม

- หน้าตู้บานเลื่อนไม้ใช้สีคู่ประตูต่างข้างสี
- 1) บานพับ ใช้บานพับรับมุม ขนาด 10" ลึกข้างบน 1 จุด, ข้างล่าง 1 จุด
- 2) ล็อกมือจับอลูมิเนียม 4", 1 อัน
- 3) กอลอนอลูมิเนียม 6" ลึกข้างบน 1 อัน, กอลอนอลูมิเนียม 4" ลึกข้างล่าง 1 อัน



ขยายพื้นและบันไดทางขึ้น 1820

กรมบุคคลวิศวะ		ฝ่ายก่อสร้างและบำรุงรักษา	
เขียน	นาย ชวต ช่างทอง	แผนที่	เลขที่ 2/30-3
ตรวจ	<i>[Signature]</i>	และ	เฟอริสเซอร์, ขยายต่าง
เห็นชอบ	<i>[Signature]</i>	มาตรฐาน	1120, 1180
อนุมัติ	<i>[Signature]</i> 27/3/30		

แบบสำนักงานบุคคลวิศวะ
แบบอาคารที่ทำการด้านหน้า-ท่าออก กรุงเทพฯ ทางหน้า เมื่อประมาณ 147 มี 1 หลัง